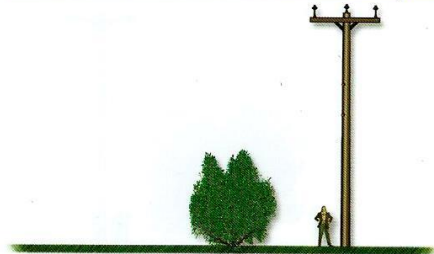
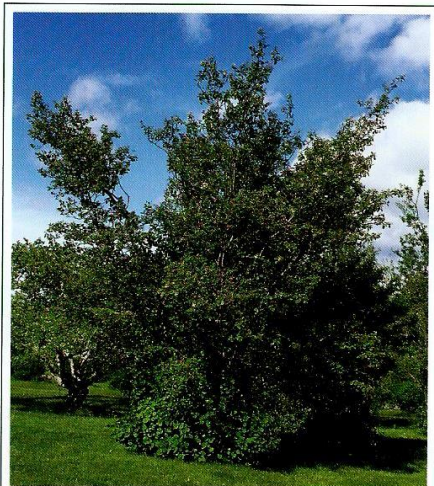


Amélanchier à feuilles d'aulne



Espacement requis:
sans restriction



Famille : Rosacées

Forme : arbrisseau

Zone de rusticité : 2 b

Croissance : moyenne

Exposition : soleil ou mi-ombre

Hauteur : 4 m

Largeur : 3 m

Valeur ornementale : moyenne

Aspect : port ovoïde et érigé ; branches courtes ; écorce grise, couverte de petits points noirs

Disponibilité : faible

Usages : isolé, haie, massif et naturalisation ; plante intéressante par sa fructification abondante et sa rusticité

Sol :

Humidité : moyenne

Texture : argileuse, loameuse, sableuse ou organique

pH : neutre

Sel de déglacage : tolérance moyenne

Enracinement : enracinement superficiel ; racines drageonnantes, plantation délicate

Taille : supporte la taille après la floraison

Maladies : peu de problèmes pathologiques : rouille du genévrier et du pommier

Insectes : peu de problèmes entomologiques

Amélanchier de Saskatoon

Saskatoon Serviceberry

Feuilles :

dentelées, ovales et arrondies

Été : vert foncé

Automne : jaune orangé



Fleurs :

grappes

Couleur : blanchâtres

Saison : printemps



Fruits :

baies comestibles

Couleur : pourpres à maturité

Saison : fin été

Utilisation animale : oiseaux



Variétés horticoles :

Amelanchier alnifolia 'Honeywood' -

Amélanchier à feuilles d'aulne Honeywood : port dense et compact ; floraison plus tardive que les autres variétés ; très fructifère ; baies savoureuses ; 1,5 m x 1,8 m ; espacement requis : sans restriction

Amelanchier alnifolia 'Pembina' - Amélanchier à feuilles d'aulne Pembina : port érigé aux branches étalées ; gros fruits charnus et savoureux ; bonne variété pour les tartes et les confitures ; 2 m x 1,8 m ; espacement requis : sans restriction

Amelanchier alnifolia 'Regent' - Amélanchier à feuilles d'aulne Regent : port compact ; forme ovoïde ; possède de gros fruits sucrés ; 1,5 m x 2 m ; espacement requis : sans restriction

Amelanchier alnifolia 'Smokey' (Amelanchier alnifolia 'Smoky') - Amélanchier à feuilles d'aulne Smokey : variétés à fruits bleu-pourpre comestibles et sucrés ; fleurs blanches et odorantes ; 1,8 m x 1,5 m ; espacement requis : sans restriction

Remarques :

très bonne rusticité ; éviter de planter à proximité de genévriers en raison du risque de maladie ; ses cultivars sont adaptés à un climat continental