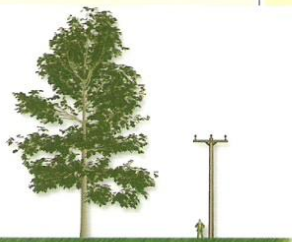


Quercus alba

Chêne blanc



Espacement requis:

14 m



White Oak



Écorce

Feuilles :

profondément lobées ; chute tardive

Été : vert foncé, bleuâtres ;
argentés au printemps

Automne : rouge-violet

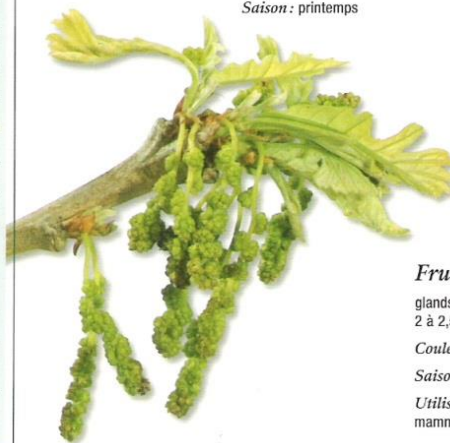


Fleurs :

chatons

Couleur : jaunâtres

Saison : printemps



Fruits :

glands comestibles ;
2 à 2,5 cm de diamètre

Couleur : bruns

Saison : automne

Utilisation animale :
mammifères, oiseaux



Famille : Fagacées

Forme : grand arbre

Zone de rusticité : 4 a

Croissance : lente

Exposition : soleil

Hauteur : 25 m

Largeur : 25 m

Valeur ornementale : élevée

Aspect : port pyramidal, puis arrondi et large ;
couronne arrondie ; tronc robuste ; grosses branches
tordues, étalées, remarquable l'hiver ; écorce gris
pâle, écailleuse

Disponibilité : faible

Usages : isolé et naturalisation ; approprié dans les
grands parcs

Sol :

Humidité : moyenne

Texture : loameuse

pH : acide

Sol de déglacement : tolérance

Sol : sols profonds, humides et bien drainés

Enracinement : enracinement profond ; plantation difficile, à
faire avec des plants en motte, au printemps seulement

Taille : tailler avec modération

Maladies : légère sensibilité : anthracnose, chancres

Insectes : légère sensibilité : insectes divers

Remarques :

rustique, indigène du Québec, supporte plus ou moins bien la
pollution, bois de qualité aux multiples usages, très grande
longévité, bel arbre peu utilisé en raison de la reprise difficile

